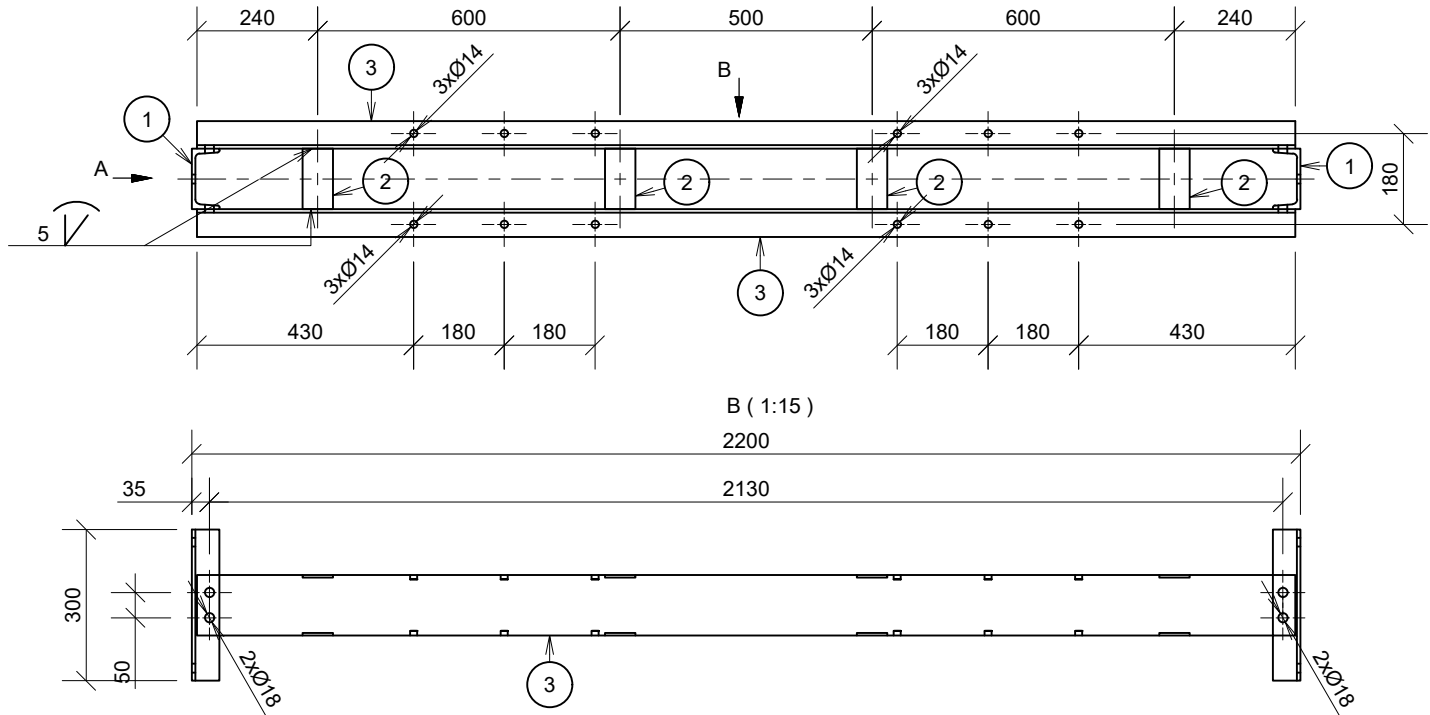
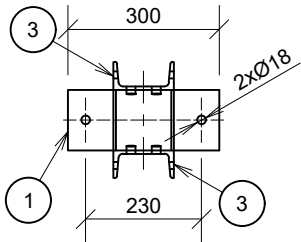


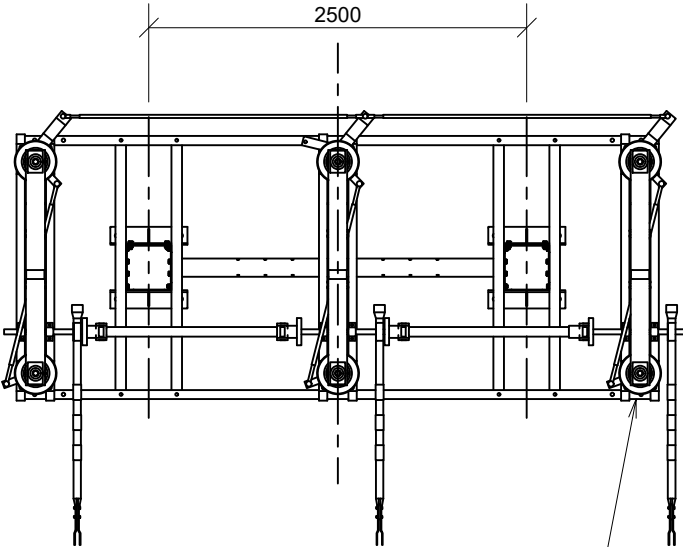
NOSNÍK POHONU (1 : 15)



A ( 1:15 )



ODPOJOVAČ 3SHT-1220.1 S KONSTRUKCÍ (1 : 50)



OTVORY PRO POSPOJOVÁNÍ KONSTRUKCE  
S PŘÍSTROJEM PŘIPRAVIT PŘI REALIZACI STAVBY

POZNÁMKA:  
SPOJE:  
- VEŠKERÝ SPOJOVACÍ MATERIÁL BUDE POZINKOVANÝ  
- STUPEŇ KVALITY SVÁRŮ "C" DLE ČSN EN ISO 5817  
- NEOZNAČENÉ KOUTOVÉ SVÁRY a=5 mm  
- KOTEVNÍ ŠROUBY V ZÁKLADOVÝCH PATKÁCH PATKÁCH NEJSOU SOUČÁSTÍ POK

POVRCHOVÁ ÚPRAVA:  
- ŽÁROVĚ ZINKOVAT DLE ČSN ISO 1461  
  
OSTATNÍ:  
- NEPŘEDEPSANÉ MEZNÍ ÚCHYLKY A GEOMETRICKÉ TOLERANCE DLE ČSN EN ISO 13920-B

UPOZORNĚNÍ:  
- JAKÁKOLIV ZMĚNA PROJEKTU MUSÍ BÝT KONZULTOVÁNA A ODSOUHLASENA S PROJEKTANTEM NEBO STATIKEM  
- NEUVEDENÉ POŽADAVKY NA VÝROBU A KONTROLU SE ŘÍDÍ USTANOVENÍM V ČSN EN 1090-2

PŘÍSTROJE:  
ROZTEČE DĚR PRO OSAZENÍ PŘÍSTROJE DLE VÝKRESOVÉ DOKUMENTACE VÝROBCE:  
- ODPOJOVAČ 123 kV 3SHT-1220.1  
- HMOTNOST ODPOJOVAČE 650 kg  
- JMENOVITÉ NAMÁHÁNÍ SVOREK STATICKÉ: 1,5 kN  
- JMENOVITÉ NAMÁHÁNÍ SVOREK DYNAMICKÉ: 4,5 kN

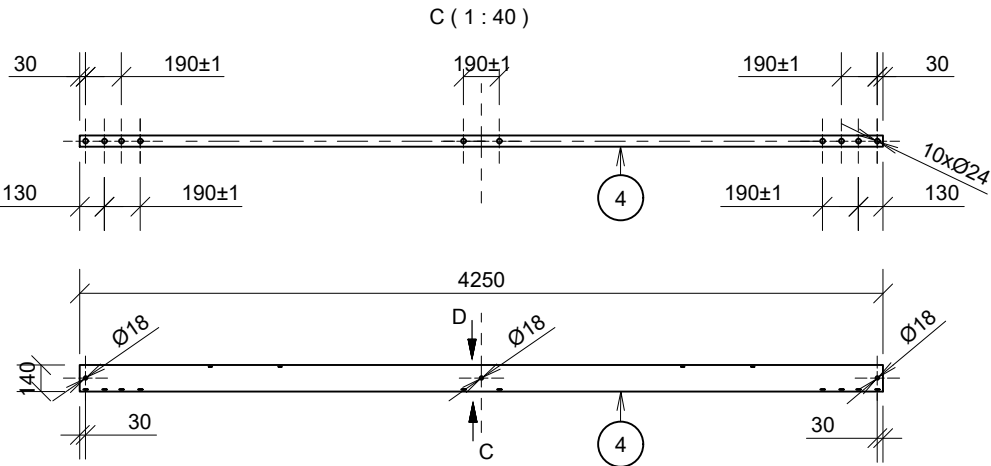
KUSOVNÍK NOSNÍK POHONU [68 kg]			
POZICE	KS	ČÍSLO SOUČÁSTI	POPIS
1	2	U120-300	Materiál: 11373.0
2	8	P60x5-120	Materiál: 11373.0
3	2	U120-2180	Materiál: 11373.0

KUSOVNÍK - NOSNÍK ODPOJOVAČE 3SHT-1220.1 [212 kg]			
POZICE	KS	ČÍSLO SOUČÁSTI	POPIS
4	2	U140-4250	Materiál: 11373.0
5	4	L120x80x8-1740	Materiál: 11373.0

SPOJOVACÍ MATERIÁL		
TYP ŠROUBOVÉHO SPOJE	KS	POPIS
M16	28	SESTAVA ŠROUBOVÉHO SPOJE - ŠROUB, MATICE, 2x PODLOŽKA, 1x PRUŽNÁ PODLOŽKA

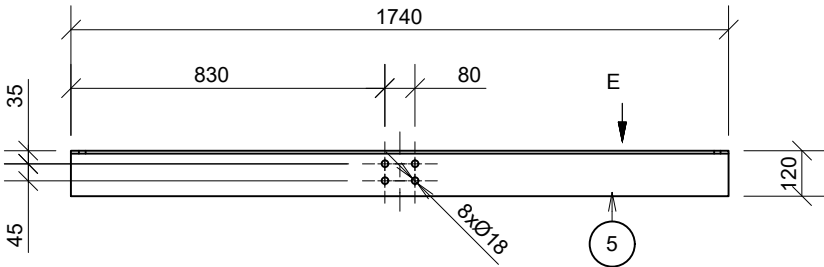
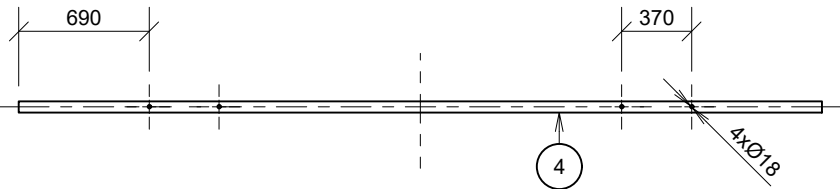
CELKOVÁ HMOTNOST (NOSNÍKY): 280 kg

NOSNÍK ODPOJOVAČE (1 : 15)

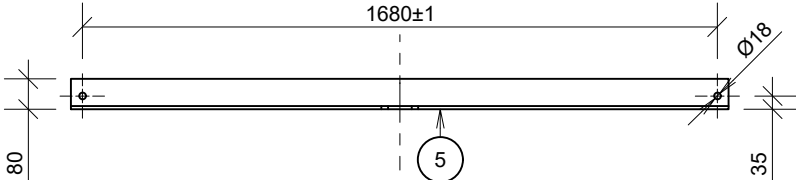



C ( 1 : 40 )

D ( 1 : 40 )



E ( 1:20 )



NÁZEV AKCE	REKONSTRUKCE ROZVODNY 110 kV, SKLAD ŠLAPANOV	Č. STAVBY: 019/22/OCN Č. OBJ.: 4500095199
STAVEBNÍK	ČEPRO, a.s., DĚLNICKÁ 213/12, 170 00 PRAHA 7, HOLEŠOVICE	
STATUS/STUPEŇ	DPS	
ČÁST	D.2 DOKUMENTACE TECHNICKÝCH A TECHNOLOGICKÝCH ZAŘÍZENÍ	
ZHOT. DOKUMENTACE	SPECIALIZED ENERGETIC COMPANY, s.r.o. JÍŽNÍ NÁM.32/15, BRNO, 619 00	
KONTAKTNÍ OSOBA	ING. DAVID KOPEČNÝ, kopecny@jetpro.cz, tel.:777 965 929	
ARCHIVNÍ ČÍSLO	E4-A1030	DATUM: 06-2024
ZOD. PROJEKTANT	ING. DAVID KOPEČNÝ	ČÍSLO VÝK/DOK: D-2-522.1-04.2
VYPRACOVAL	ING. TOMÁŠ RYŠAVÝ	
KONTROLOVAL	ING. DAVID KOPEČNÝ	
MÍSTO STAVBY	ČEPRO - SKLAD ŠLAPANOV, KATR. Č. [695785], PARC. Č. 300/5	KÓD LOKALITY:
SO/PS	SO 522.1 - VENKOVNÍ ROZVODNA 110 kV	MĚŘÍTKO: 1:15
MAJETKOVÁ TŘÍDA		FORMÁT: 3xA4
DRUH DOKUMENTU	KONSTRUKČNÍ VÝKRES	LIST/CELKEM: 1/1
NÁZEV DOKUMENTU	KONSTRUKCE ODPOJOVAČE 3SHT-1220.1 VÝKRES (2/2)	ARCHIVNÍ ČÍSLO: